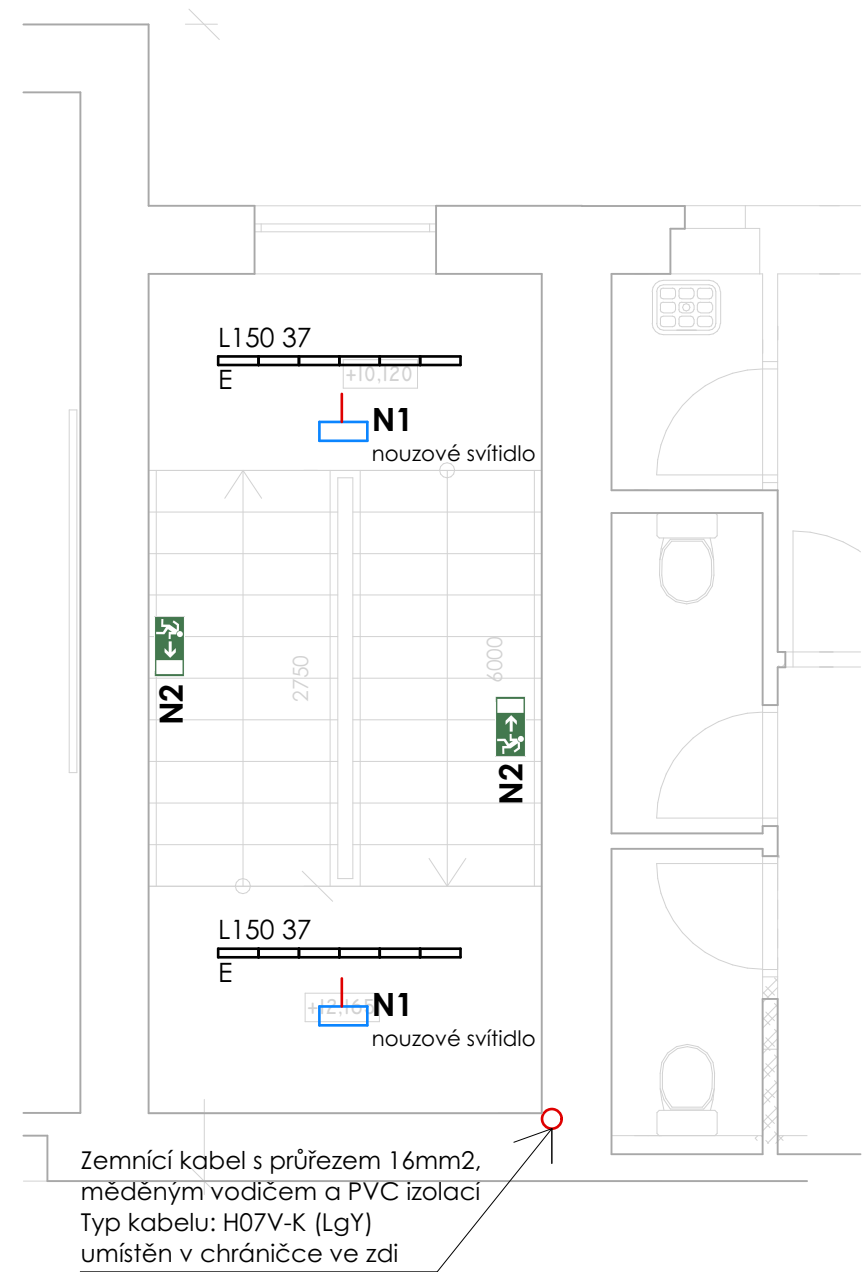


Půdorys 3.NP – elektroinstalace schodiště, měřítko 1:50



Orientace		Generální projektant		Razítko	
		Ing. Petr Petele Náměstí Krále Jiřího z poděbrad 74 252 03 Řevnice IČO: 13309099 projekce pozemních staveb inženýring, stavební dozor +420 603 427 345 ariesplus@seznam.cz			
± 0,000 = 344.130 B.p.v.					
Architekt				Projektant části PD	
HIP				Ing. Petr Petele Náměstí Krále Jiřího z poděbrad 74 252 03 Řevnice IČO: 13309099 projekce pozemních staveb inženýring, stavební dozor +420 603 427 345 ariesplus@seznam.cz	
Zodp. projektant					
Vypracoval					
Kontroloval					
Investor		Středočeský kraj, Krajský úřad, Zborovská 81/11, 150 21 Praha 5 - Smíchov			
Místo stavby		Gymnázium Hostivice, Komenského 141			
Název stavby		<div>GYMNÁZIUM HOSTIVICE</div> <div>REKONSTRUKCE GYMNÁZIA</div> <div>II. ETAPA</div>			
Číslo výkresu		D. DOKUMENTNACE OBJEKTŮ - D.1.4 Technika prostředí staveb		Formát 420x297	
Číslo výkresu		Půdorys 3.NP – elektroinstalace schodiště		Datum 10/2022	
Číslo výkresu		20220122		Stupeň dokumentace DPS	
Číslo výkresu		20220122		Měřítka 1:50	
Číslo výkresu		20220122		Číslo výkresu D.1.4.4	
Číslo výkresu		20220122		Revize	